

GUÍA DE PRÁCTICA CLÍNICA **GPC**

INTERVENCIONES DE ENFERMERÍA
PARA LA PROMOCIÓN DE LA
PLANIFICACIÓN FAMILIAR
EN HOM RES Y MUJERES EN EDAD FÉRTIL
DE 12 A 49 AÑOS EN LOS TRES NIVELES DE
ATENCIÓN

GUÍA DE REFERENCIA RÁPIDA

CATÁLOGO MAESTRO DE GUÍAS DE PRÁCTICA CLÍNICA: SS-756-15

Avenida Paseo de La Reforma #450, piso 13,
Colonia Juárez, Delegación Cuauhtémoc,
C.P. 06600 México, D. F.
www.cenetec.salud.gob.mx

Publicado por CENETEC
© Copyright **Secretaría de Salud, Gobierno Federal.**

Editor General
Centro Nacional de Excelencia Tecnológica en Salud
2015

La guía de referencia rápida tiene como objetivo proporcionar al usuario las **recomendaciones clave** de la guía **“Intervenciones de Enfermería para la promoción de la planificación familiar en hombres y mujeres en edad fértil de 12 a 49 años en los tres niveles de atención”**, seleccionadas con base a su impacto en salud por el grupo desarrollador, las cuales pueden variar en función de la intervención de que se trate, así como del contexto regional o local en el ámbito de su aplicación.

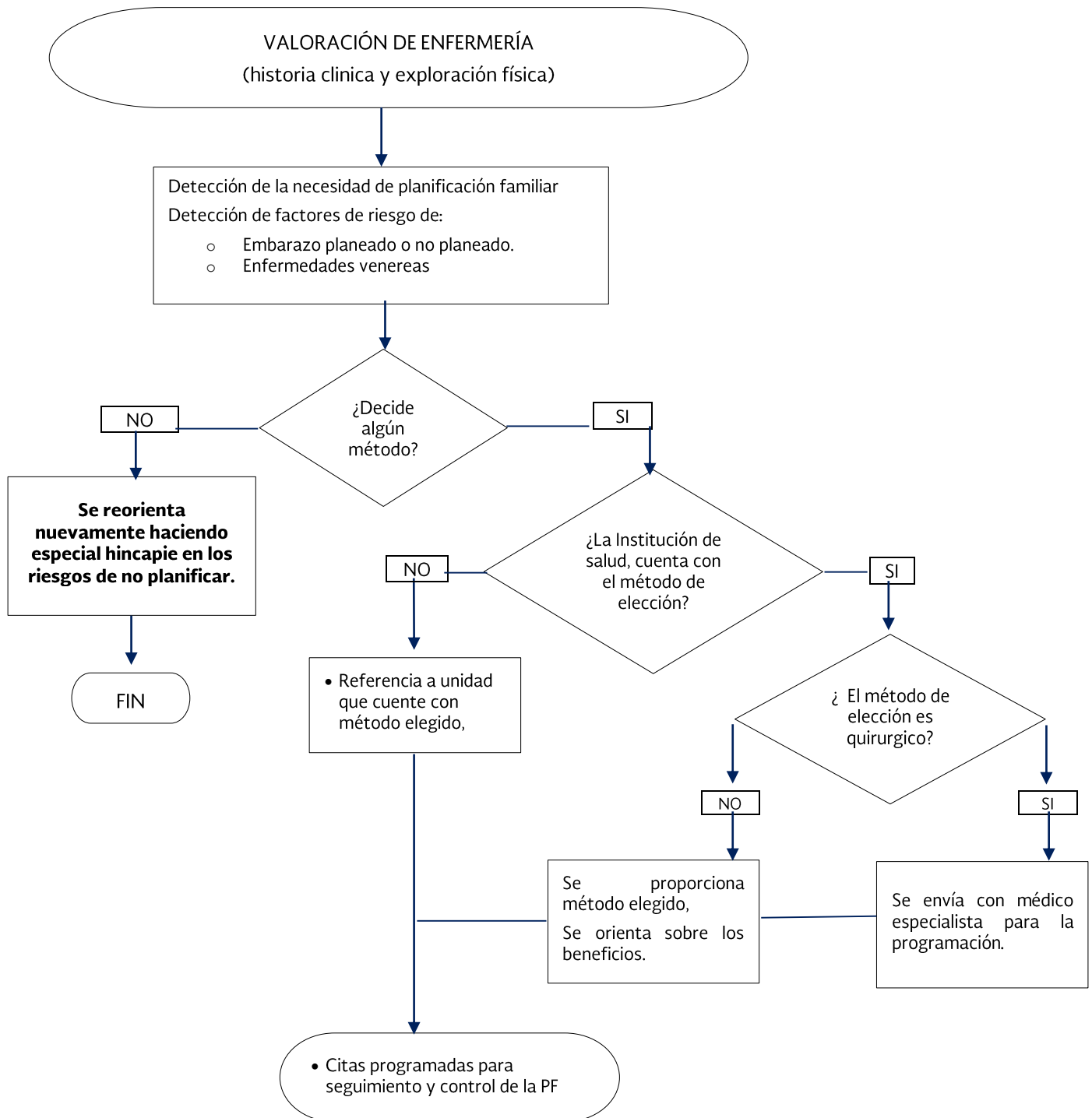
Para mayor información, se sugiere consultar la guía en su versión extensa de **“Evidencias y Recomendaciones”** en el Catálogo Maestro de Guías de Práctica Clínica, la cual puede ser descargada de Internet en: <http://www.cenetec.salud.gob.mx/contenidos/gpc/catalogoMaestroGPC.html>

Debe ser citado como: **Intervenciones de enfermería para la planificación familiar.** Guía de Referencia Rápida: Guía de Práctica Clínica de Enfermería. México: Secretaría de Salud; CENETEC, 2015. [fecha de consulta]. Disponible en: <http://www.cenetec.salud.gob.mx/contenidos/gpc/catalogoMaestroGPC.html>

ISBN en trámite

1. DIAGRAMAS DE FLUJO

PLANIFICACIÓN FAMILIAR



2. HISTORIA NATURAL DE LA ENFERMEDAD

PROMOCIÓN

Recomendación Clave	GR*
Utilizar una guía de educación para la salud individualizada y/o en pareja, para evitar embarazos no planeados y preservar la salud y la fertilidad.	A
Promover el uso de métodos de planificación familiar y dar a conocer las consecuencias de los periodos intergenésicos cortos.	A
Promover y mejorar el acceso a la planificación familiar integral a través de la información, servicios y suministros de los métodos.	A
El personal de salud deberá implementar los programas de planificación familiar de forma integral con las clínicas de atención de VIH.	A
Fomentar la planificación familiar y el asesoramiento preconcepcional, especialmente en adolescentes con tendencias de trastornos alimentarios y depresión.	A
El personal de enfermería deberá realizar visitas a domicilio para promover los métodos de planificación familiar.	A

PREVENCIÓN

Recomendación Clave	GR*
El personal de enfermería deberá asesorar e informar sobre la preconcepción y planificación familiar para todas las mujeres con diabetes en edad fértil.	A
Promover métodos eficaces para la planificación familiar, para evitar embarazos y abortos inseguros, reduciendo así la morbi-mortalidad materna y la infertilidad secundaria.	A
Facilitar el acceso a los servicios de planificación familiar a hombres, mujeres y parejas que reciben atención para VIH.	A

Recomendar el uso del doble método con condón para la prevención del VIH y anticonceptivos hormonales para la prevención de un embarazo no planeado.	A
Recomendar a las adolescentes el uso de los implantes subdérmicos para espaciar o prevenir los embarazos.	A
Los servicios de planificación familiar deberán detectar y canalizar a otros servicios correspondientes a mujeres afectadas por violencia de compañero íntimo.	A
Se recomienda el uso del condón como método de barrera para la prevención de infecciones de transmisión sexual.	A

*Grado de Recomendación

3. CUADROS O FIGURAS

CLASIFICACION DE METODOS ANTICONCEPTIVOS		
TEMPORALES	HORMONALES ORALES	SOLO (PROGESTINA)
		COMBINADOS (PROGESTINA + ESTROGENOS)
		DE EMERGENCIA
	HORMONALE INYECTABLES	SOLO (PROGESTINA)
		COMBINADOS (PROGESTINA + ESTROGENOS)
	HORMONALES SUBDERMICOS	IMPLANTE SUBDERMICO
	DISPOSITIVO INTRAUTERINO	DE COBRE
		CON HORMONAS
	DE BARRERA	CONDON (MASCULINO, FEMENINO)
		DIAFRAGMA
	ESPERMICIDA	CREMA
		OVULO
		ESPUMA EN AEROSOL
	NATURALES O DE ABSTINENCIA PERIODICA	METODO DEL CALENDARIO, DEL RITMO O DE OGINO-KNAUS
METODO DE LA TEMPERATURA		
METODO DEL MOCO CERVICAL O DE BILLINGS		
METODO SINTOTERMICO		
DEFINITIVOS	OCLUSION TUBARICA BILATERAL	
	VASECTOMIA	

NOM-005-SSA2-1993, "DE LOS SERVICIOS DE PLANIFICACION FAMILIAR"