

GUÍA DE PRÁCTICA CLÍNICA **GPC**

INTERVENCIONES DE ENFERMERÍA
PARA LA
VACUNACIÓN
DE LA POBLACIÓN DE 0 A 12 AÑOS DE
EDAD EN LOS TRES NIVELES DE
ATENCIÓN.

GUÍA DE REFERENCIA RÁPIDA

CATÁLOGO MAESTRO DE GUÍAS DE PRÁCTICA CLÍNICA: SS-321-16

Avenida Paseo de La Reforma #450, piso 13,
Colonia Juárez, Delegación Cuauhtémoc,
C.P. 06600 México, D. F.
www.cenetec.salud.gob.mx

Publicado por CENETEC
© Copyright **Secretaría de Salud**.

Editor General
Centro Nacional de Excelencia Tecnológica en Salud
2015

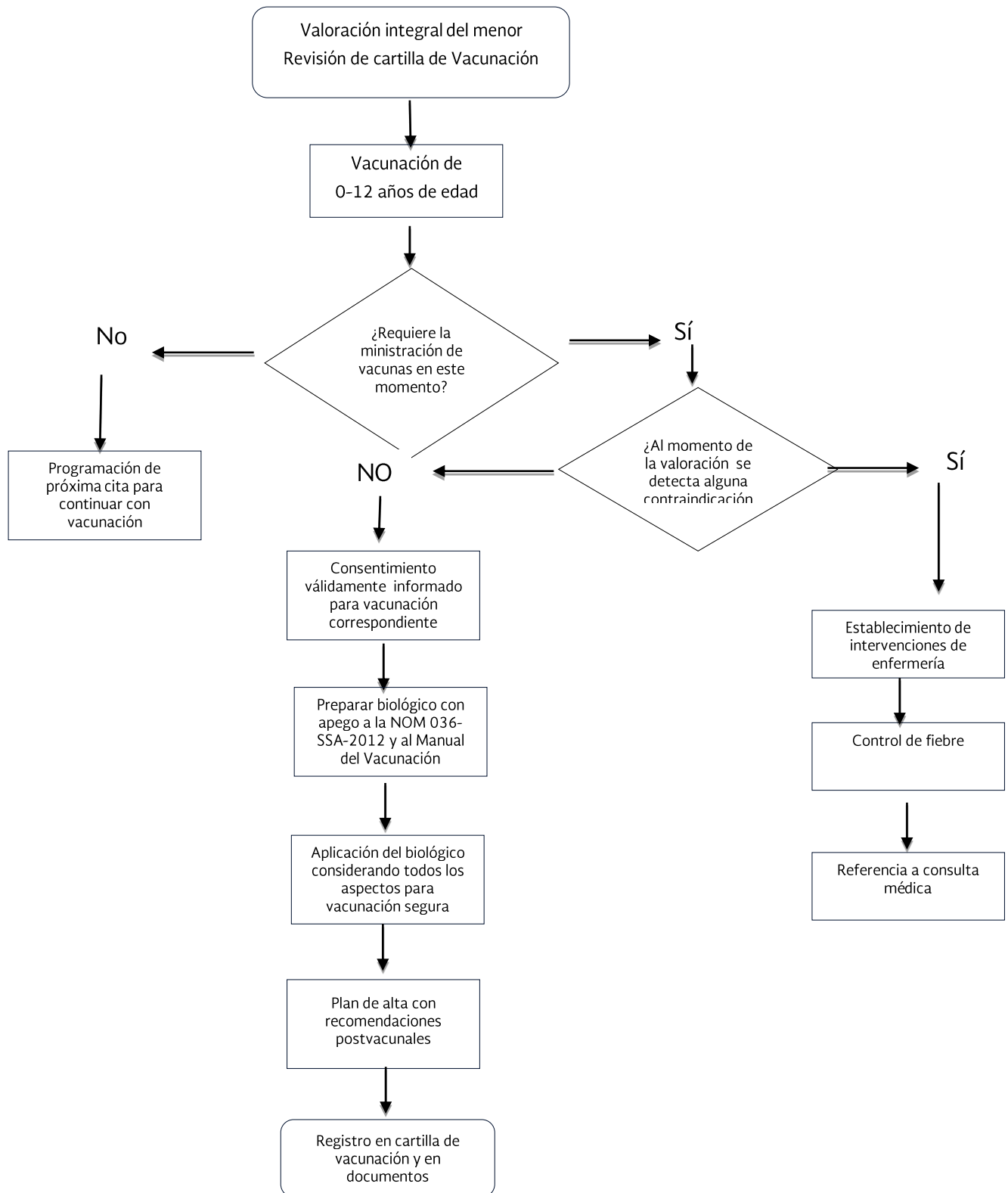
La guía de referencia rápida tiene como objetivo proporcionar al usuario las **recomendaciones clave** de la guía **Intervenciones de enfermería para la vacunación de la población de 0 a 12 años de edad en los tres niveles de atención**, seleccionadas con base a su impacto en salud por el grupo desarrollador, las cuales pueden variar en función de la intervención de que se trate, así como del contexto regional o local en el ámbito de su aplicación.

Para mayor información, se sugiere consultar la guía en su versión extensa de **“Evidencias y Recomendaciones”** en el Catálogo Maestro de Guías de Práctica Clínica, la cual puede ser descargada de Internet en: <http://www.cenetec.salud.gob.mx/contenidos/gpc/catalogoMaestroGPC.html>

Debe ser citado como: **Intervenciones de enfermería para la vacunación de la población de 0 a 12 años de edad en los tres niveles de atención**. Resumen de Evidencias y Recomendaciones: Guía de Práctica clínica de enfermería. México; Secretaría de Salud, CENETEC, 2016 [fecha de consulta]. Disponible en: <http://www.cenetec.salud.gob.mx/contenidos/gpc/catalogoMaestroGPC.html>

ISBN en trámite

1. DIAGRAMA DE FLUJO



2. INTERVENCIONES DE ENFERMERÍA

PROMOCIÓN

Recomendación Clave	GR*
Administrar las vacunas recomendadas a la población de 12 meses a 2 años de edad de forma simultánea en diferentes sitios de aplicación	A Shekelle
Valorar el estado de salud de los menores con esplenía e hipoesplenía (función esplénica ausente o defectuosa) para determinar la ministración de las vacunas infantiles de rutina, o referirlos si corresponde	C Shekelle
Aplicar la vacuna contra el VPH en la población preadolescente para prevenir dos de tres muertes por cáncer de cuello uterino.	B Shekelle

PREVENCIÓN

Recomendación Clave	GR*
Programar cita previa para vacunación teniendo en cuenta al menos 10 a 14 días antes del inicio de la siguiente ronda de aplicación de quimioterapia en pacientes pediátricos con cáncer.	C Shekelle
Valorar si el paciente inmunocomprometido puede recibir vacunas vivas atenuadas en el momento en que su sistema inmune se encuentre deficiente y con alta probabilidad de tener un evento adverso por lo que requiere previa evaluación e indicación de su médico tratante para su aplicación.	D Shekelle

DIAGNÓSTICOS DE ENFERMERÍA

Recomendación Clave	GR*
Orientar a los responsables del menor sobre los posibles eventos adversos a la vacunación que en nuestro país nos señalan los lineamientos del programa de vacunación.	A Shekelle
Implementar la vigilancia epidemiológica en las unidades de atención médica para la detección de eventos adversos y el establecimiento del sistema de reportes con base a la normatividad existente en cada país.	C Shekelle

INTERVENCIONES DE ENFERMERÍA

Recomendación Clave	GR
Realizar la reconstitución del biológico observando los protocolos normativos vigentes.	C Shekelle
Estandarizar procedimientos para la ministración de la vacunación desde su preparación, aplicación y cuidados post vacúnales acordes a las características de la vacuna.	C Shekelle
Considerar que la aplicación de la vacuna contra el rotavirus puede desencadenar: fiebre, irritabilidad, nerviosismo, diarrea, vómitos, pérdida de apetito, tos y secreción nasal, por lo que el personal de salud deberá informar a los familiares o tutores del menor para su detección y manejo oportuno.	A Shekelle
Informar al familiar que las reacciones adversas que se presentan en el sitio de la inyección posterior a la vacunación son leves y se van a resolver por sí solas de uno a tres días.	A Shekelle

*Grado de Recomendación

3. CUADROS O FIGURAS

3.1 Esquema Nacional de Vacunación

Esquema Nacional de Vacunación				
Nacimiento	BCG	Hepatitis B		
2 meses	Pentavalente acelular	Hepatitis B	Rotavirus	Neumococo conjugada
4 meses	Pentavalente acelular		Rotavirus	Neumococo conjugada
6 meses	Pentavalente acelular	Hepatitis B	Rotavirus	Influenza
7 meses	Influenza segunda dosis en época de frío			
12 meses	SRP (sarampión, rubeola y parotiditis)			Neumococo conjugada
18 meses	Pentavalente acelular			
24 meses (2 años)	Influenza refuerzo anual			
36 meses (3 años)	Influenza refuerzo anual			
48 meses (4 años)	DPT (refuerzo)			Influenza refuerzo anual
59 meses (5 años)	Influenza refuerzo anual (en época de frío)			
	OPV (polio oral) de los 6 a los 59 meses en la 1ª y 2ª semanas Nacionales de Salud			
72 meses (6 años)	SRP (refuerzo)			
11 años o quinto grado de primaria	VPH (Virus de Papiloma Humano)			

Fuente: CeNSIA, 2014.

2.2. Sitio de aplicación de vacunas.

VACUNA	SITIO DE APLICACIÓN
BCG	Brazo derecho.
Hepatitis B	≤18 meses de edad: Muslo izquierdo. ≥18 meses de edad: Brazo derecho.
Pentavalente acelular	≤18 meses de edad: Muslo derecho. ≥18 meses de edad: Brazo izquierdo.
Neumococo (conjugada y 23 valente)	≤18 meses de edad: Muslo derecho.
Rotavirus	Oral.
SRP	Brazo izquierdo.
Td	Brazo izquierdo.
DPT	Brazo izquierdo.

Tdpa	Brazo izquierdo.
VPH	Brazo derecho
Influenza inactivada	≤18 meses de edad: Muslo izquierdo. ≥18 meses: Brazo izquierdo.
Poliomielitis tipo Sabin	Oral.
Varicela	Brazo izquierdo.
Hepatitis A	≤18 meses de edad: Muslo izquierdo. ≥18 meses: Brazo izquierdo.

Fuente: CeNSIA, 2014.

2.3. Vacunación para viajeros internacionales

VACUNAS	RECOMENDACIÓN	COMENTARIOS
Tétanos-difteria/Tétanos-difteria-Tosferina	R	Generalmente recomendada independientemente de realizar un viaje
Triple Viral (Sarampión, rubeola, parotiditis)	R	Generalmente recomendada independientemente de realizar un viaje
Hepatitis A	R	Generalmente recomendada independientemente de realizar un viaje
Hepatitis B	SE	Situaciones especiales según las características del viaje o del viajero
Rabia	SE	Situaciones especiales según las características del viaje o del viajero
Fiebre Tifoidea	SE	Situaciones especiales según las características del viaje o del viajero
Influenza	SE	Situaciones especiales según las características del viaje o del viajero
Neumococica	SE	Situaciones especiales según las características del viaje o del viajero
Antimalarica	SE	Situaciones especiales según las características del viaje o del viajero
Fiebre amarilla	SE	Situaciones especiales según las características del viaje o del viajero

R: Recomendación.

SE: Situación especial.

Fuente: CeNSIA, 2014.