

MÉXICO
GOBIERNO DE LA REPÚBLICA



SALUD
SECRETARÍA DE SALUD

SEDENA
SECRETARÍA DE
LA DEFENSA NACIONAL

SEMAR
SECRETARÍA DE MARINA

GUÍA DE PRÁCTICA CLÍNICA **GPC**

Actualización
2018

PREVENCIÓN Y DETECCIÓN TEMPRANA DEL CÁNCER DE PULMÓN EN EL PRIMER NIVEL DE ATENCIÓN

GUÍA DE REFERENCIA RÁPIDA

CATÁLOGO MAESTRO DE GUÍAS DE PRÁCTICA CLÍNICA: GPC-SS-022-18

Avenida Paseo de La Reforma #450, piso 13,
Colonia Juárez, Delegación Cuauhtémoc,
C.P. 06600 México, Ciudad de México.
www.cenetec.salud.gob.mx

Publicado por CENETEC
© Copyright **Secretaría de Salud**

Editor General
Centro Nacional de Excelencia Tecnológica en Salud

La guía de referencia rápida tiene como objetivo proporcionar al usuario las **recomendaciones clave** de la guía **Prevención y detección temprana de cáncer de pulmón en el primer nivel de atención**, seleccionadas con base a su impacto en salud por el grupo desarrollador, las cuales pueden variar en función de la intervención de que se trate, así como del contexto regional o local en el ámbito de su aplicación.

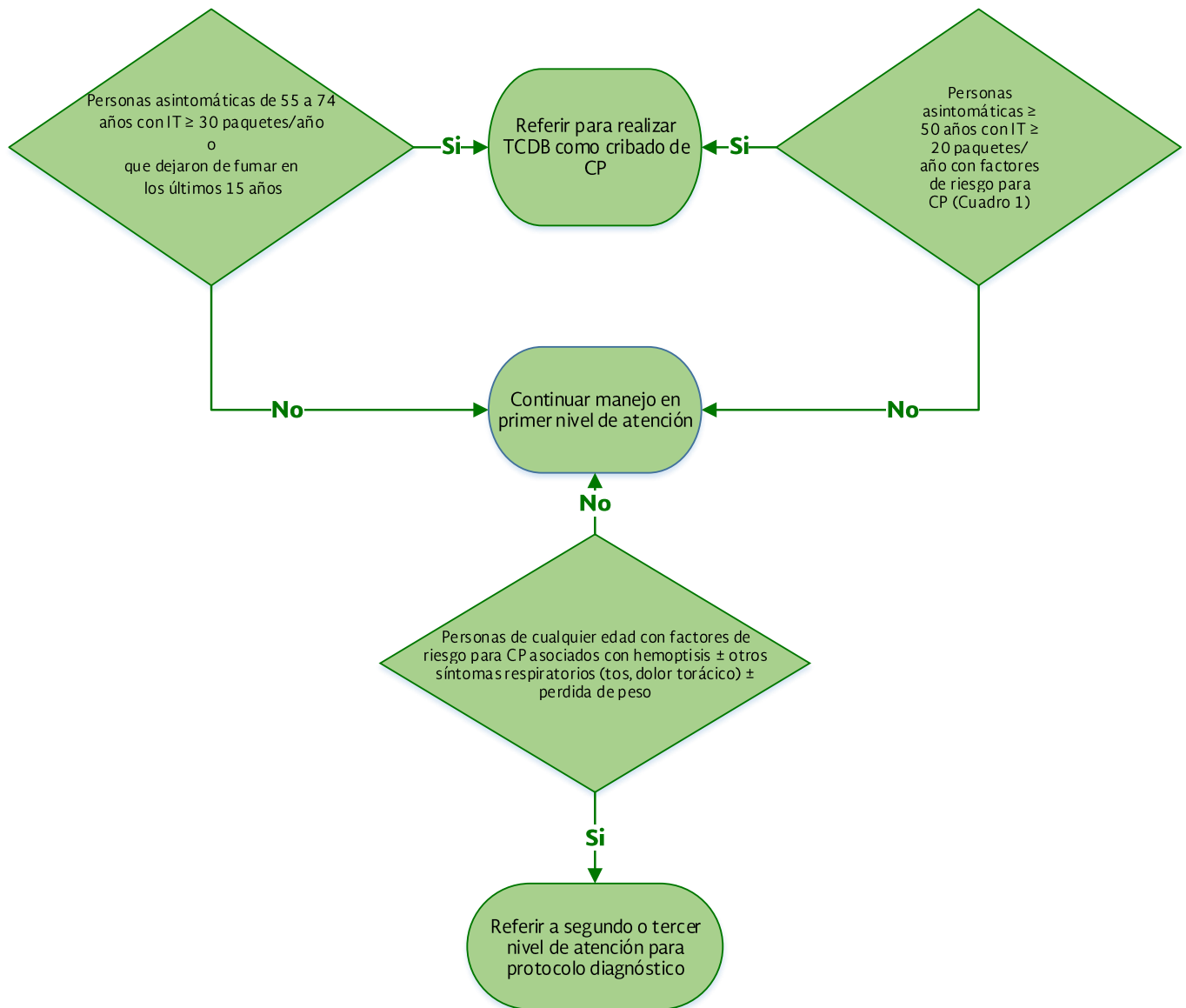
Para mayor información, se sugiere consultar la guía en su versión extensa de **“Evidencias y Recomendaciones”** en el Catálogo Maestro de Guías de Práctica Clínica, la cual puede ser descargada de Internet en: <http://www.cenetec-difusion.com/CMGPC/GPC-SS-022-18/ER.pdf>

Debe ser citado como: **Prevención y detección temprana de cáncer de pulmón en el primer nivel de atención**. Guía de Referencia Rápida: Guía de Práctica Clínica. México, CENETEC; **2018** [fecha de consulta]. Disponible en: <http://www.cenetec-difusion.com/CMGPC/GPC-SS-18/RR.pdf>

ISBN en trámite

1. DIAGRAMAS DE FLUJO

Algoritmo 1. Referencia de pacientes con riesgo de CP



2. INTERVENCIÓN EN SALUD

PREVENCIÓN

Recomendación Clave	GR*
Se recomienda no fumar para disminuir el riesgo de cáncer de pulmón (CP). (Cuadro 1)	Fuerte a favor
Se recomienda que personas fumadoras suspendan el tabaquismo para disminuir el riesgo de CP. (Cuadro 1)	Fuerte a favor
Se sugiere evitar la exposición a humo de tabaco para disminuir el riesgo de CP. (Cuadro 1)	Fuerte a favor
Se recomienda evitar la exposición al asbesto para disminuir el riesgo de CP. (Cuadro 1)	Fuerte a favor
Se sugiere evitar la exposición crónica a humo de leña para disminuir el riesgo de CP. (Cuadro 1)	Fuerte a favor
Se sugiere que las personas que vivan en ciudades con altos niveles de contaminación se abstengan de fumar, estar en lugares con humo de tabaco o leña, exposición a radón o asbesto, para disminuir el riesgo de CP.	Débil a favor
Se sugiere realizar actividad física de moderada a alta intensidad, si no existe contraindicación médica, para disminuir el riesgo de CP.	Débil a favor
Se sugiere el consumo de frutas y verduras (flavonoides) para disminuir el riesgo de CP.	Débil a favor
Se sugiere el consumo de té negro o verde elaborado a partir de <i>Camellia sinensis</i> , si no existe contraindicación médica, para disminuir el riesgo de CP.	Débil a favor

DIAGNÓSTICO

Recomendación Clave	GR*
No se recomienda realizar radiografía de tórax (RxT) como prueba de cribado para CP.	Fuerte en contra
No se recomienda realizar citología de esputo como prueba de cribado para CP.	Fuerte en contra
Se recomienda que a personas de 55 a 74 años de edad, fumadoras activas o que dejaron de fumar en los últimos 15 años y que tengan índice tabáquico (IT) \geq 30 paquetes/año se refieran a la instancia de salud pertinente para que se les realice la tomografía computada de dosis baja de tórax (TCDB) como prueba de cribado de CP. (Algoritmo 1)	Fuerte a favor
Se recomienda que a las personas \geq 50 años de edad con el antecedente de un IT \geq 20 paquetes/año y con factores de riesgo para CP sean referidas a la instancia de salud pertinente para que se les realice la TCDB como prueba de cribado de CP. (Algoritmo 1)	Fuerte a favor
Se sugiere que a las personas con factores de riesgo para CP que sean referidas para cribado, la TCDB se realice cada año, durante al menos tres años.	PBP
Se sugiere referir a personas con factores de riesgo para CP asociado a síntomas respiratorios y hemoptisis, con o sin pérdida de peso, a la instancia de salud pertinente para que se lleve a cabo el protocolo diagnóstico. (Algoritmo 1)	Fuerte a favor

*Grado de Recomendación

3. CUADROS O FIGURAS

Cuadro 1

Razones de momios (OR) para diferentes factores de riesgo para CP	
Factor	OR
Antecedentes de cáncer	5.7
Tabaquismo	3.6
Exposición a humo de leña	3.1
Exposición a otros neumotóxicos	3.6
Exposición a asbesto	4.4

(Hernández A, 2013, Lemen R, 1980)